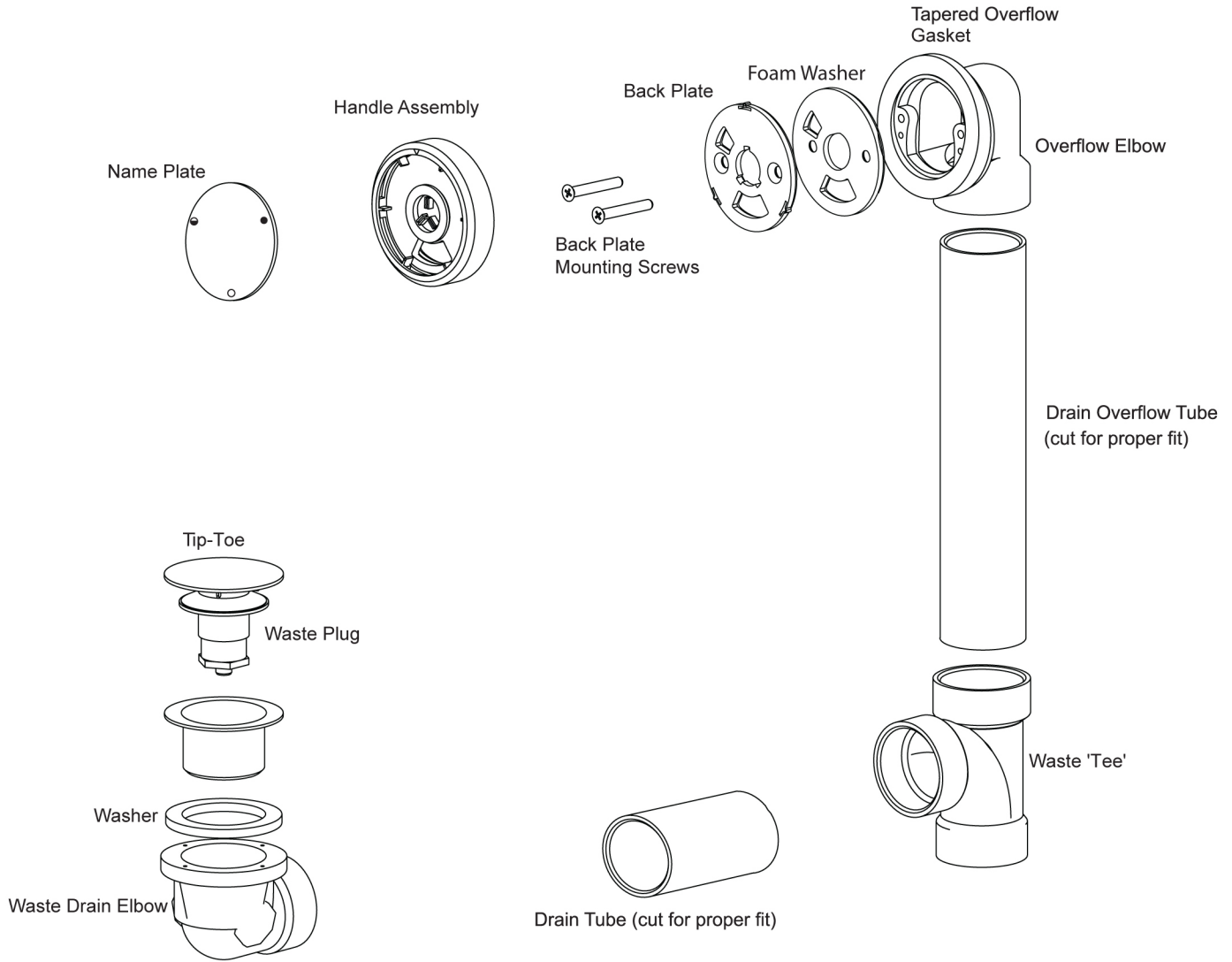


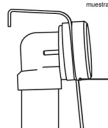
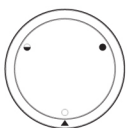
# D493244CH Closing Overflow

With Pop-up Drain Closure



## Drain Operation Fonctionnement du drain Operación de drenaje

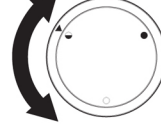
### Step 1 Étape Paso



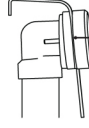
For a Normal Soak, position the handle so that the arrow is as shown below.  
Pour une imbibition normale position la poignée afin que la flèche est comme indiqué ci-dessous.  
Para una posición normal empujar la palanca para que la flecha como se muestra a continuación.

Normal Soak Water Level  
Niveau Normal  
Normalo trempado nivel de agua

### Step 2 Étape Paso

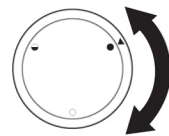


For a Deeper Soak, position the handle so that the arrow is as shown below.  
Pour une profonde trempage position la poignée afin que la flèche est comme illustré ci-dessous.  
Para obtener una posición profunda empujar la palanca para que la flecha como se muestra a continuación.

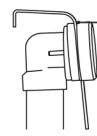


Deep Soak Water Level  
Profonde trempado niveau de agua  
Rempaje profundo nivel de agua

### Step 3 Étape Paso



To close the Overflow position the handle so that the arrow is as shown below.  
Pour fermer le débordement positionner la poignée afin que la flèche est comme indiqué ci-dessous.  
Para cerrar el desbordamiento posicione la manija para que la flecha como se muestra a continuación.



Do not fill the bathtub up to the Overflow Closed position, then get into the bath. You can displace the water and cause water damage. Ne pas remplir la baignoire jusqu'à la position fermée de débordement de capacité, puis entrer dans la baignoire. Vous pouvez déplacer l'eau et causer dommages causés par l'eau.  
No se debe llenar la bañera hasta el desbordamiento particula cerrado, si continuación. Para cerrar el desbordamiento posicione la manija para que la flecha como se muestra a continuación.

Overflow Closed Water Level  
Débordement de niveau d'eau fermé  
Desbordamiento Cerrado Nivel del Agua